

По вопросам продаж и поддержки обращайтесь:

Архангельск +7 (8182) 45-71-35
Астрахань +7 (8512) 99-46-80
Барнаул +7 (3852) 37-96-76
Белгород +7 (4722) 20-58-80
Брянск +7 (4832) 32-17-25
Владивосток +7 (4232) 49-26-85
Волгоград +7 (8442) 45-94-42
Екатеринбург +7 (343) 302-14-75
Ижевск +7 (3412) 20-90-75
Казань +7 (843) 207-19-05
Калуга +7 (4842) 33-35-03

Кемерово +7 (3842) 21-56-70
Киров +7 (8332) 20-58-70
Краснодар +7 (861) 238-86-59
Красноярск +7 (391) 989-82-67
Курск +7 (4712) 23-80-45
Липецк +7 (4742) 20-01-75
Магнитогорск +7 (3519) 51-02-81
Москва +7 (499) 404-24-72
Мурманск +7 (8152) 65-52-70
Наб.Челны +7 (8552) 91-01-32
Ниж.Новгород +7 (831) 200-34-65

Новосибирск +7 (383) 235-95-48
Омск +7 (381) 299-16-70
Орел +7 (4862) 22-23-86
Оренбург +7 (3532) 48-64-35
Пенза +7 (8412) 23-52-98
Пермь +7 (342) 233-81-65
Ростов-на-Дону +7 (863) 309-14-65
Рязань +7 (4912) 77-61-95
Самара +7 (846) 219-28-25
Санкт-Петербург +7 (812) 660-57-09
Саратов +7 (845) 239-86-35

Сочи +7 (862) 279-22-65
Ставрополь +7 (8652) 57-76-63
Сургут +7 (3462) 77-96-35
Тверь +7 (4822) 39-50-56
Томск +7 (3822) 48-95-05
Тула +7 (4872) 44-05-30
Тюмень +7 (3452) 56-94-75
Ульяновск +7 (8422) 42-51-95
Уфа +7 (347) 258-82-65
Хабаровск +7 (421) 292-95-69
Челябинск +7 (351) 277-89-65
Ярославль +7 (4852) 67-02-35

сайт: prompribor.pro-solution.ru | эл. почта: prp@pro-solution.ru
телефон: 8 800 511 88 70

Быстроразъёмные соединения: **БРС «Сухой разъём»**



Предназначено для быстрого, герметичного, надежного соединения напорного и приемного шлангов, присоединения шлангов к различным устройствам и резервуарам в системе перекачки сжиженных углеводородных газов (СУГ) и различных нефтепродуктов с обеспечением полного отсутствия пролива перекачиваемой среды.

БРС представляет собой конструкцию, состоящую из 2х частей: адаптера и головки присоединительной, имеющих резьбы для присоединения к шлангам или трубопроводам.

Область применения БРС "СУХОЙ РАЗЪЕМ" эксплуатация автомобильных и железнодорожных цистерн для СУГ и светлых нефтепродуктов; нефтеперерабатывающая промышленность; в технологических процессах нефтебаз и НПЗ.

Соединение осуществляется путем установки головки присоединительной на адаптер и легкого поворота ручки головки присоединительной по часовой стрелке до характерно щелчка.

Герметичность соединения выполняется радиальным уплотнением головки присоединительной, входящего внутрь корпуса адаптера при соединении. Высокая надежность фиксации адаптера и головки присоединительной обеспечивается тремя кулачками роликового типа, расположенными на поворотном корпусе и прижимающие бортик корпуса адаптера к корпусу головки присоединительной.

Преимущества: В отличие от соединений типа camlock, БРС "СУХОЙ РАЗЪЕМ" полностью лишен утечек СУГ и нефтепродуктов, заполняющих рукава при соединении и разъединении.

БРС "СУХОЙ РАЗЪЕМ" в силу надежной конструкции прост в эксплуатации и обслуживании и может быть рекомендован самому широкому кругу потребителей, не имеющих высокой квалификации и опыта работ с заданным видом изделия.

Технические характеристики

Условный проход, DN, мм	Область применения	Материал корпуса	Рабочее давление PN, МПа	Присоединительные размеры	Масса, кг			Габаритные размеры, мм		
					головка присоединительная	адаптер	В сборе	головка присоединительная	адаптер	В сборе
50	СУГ	Сталь 12Х18Н10Т	1,6	M60x4 левая	2,7	1,5	4,2	137(L)x150x180	∅70x103(L)	200(L)x150x180
50	Светлые нефтепродукты	Сплав Д16	1,0	G2	1,5	0,7	2,2			
50	СУГ	Сталь 12Х18Н10Т	1,6	G2	2,7	1,5	4,2			
80	Светлые нефтепродукты	Сплав Д16	1,0	G3	4,0	1,1	5,1	195(L)x170x300	∅120x134(L)	275(L)x170x300
100	Светлые нефтепродукты	Сплав Д16	1,0	G4	7,4	2,3	9,7	220(L)x230x400	∅164x155(L)	320(L)x230x400

Габаритные и присоединительные размеры

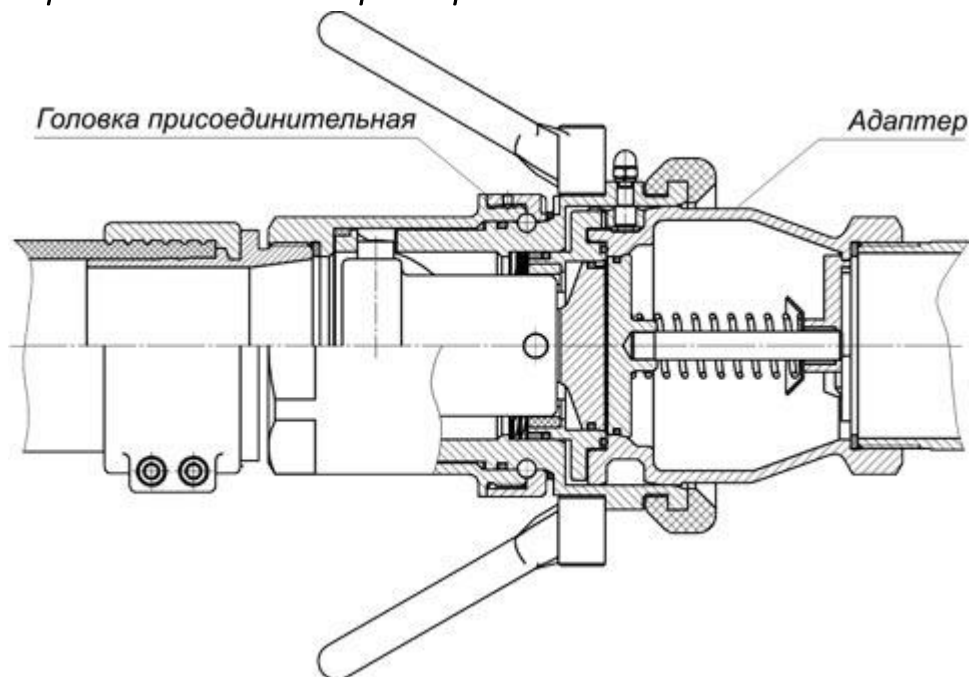


Рис.1 БРС "Сухой разъем" с разъединенном состоянии

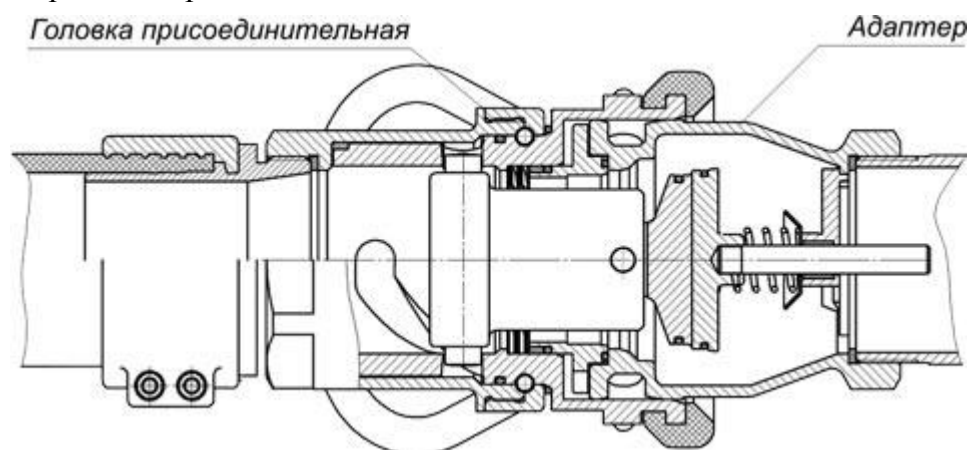
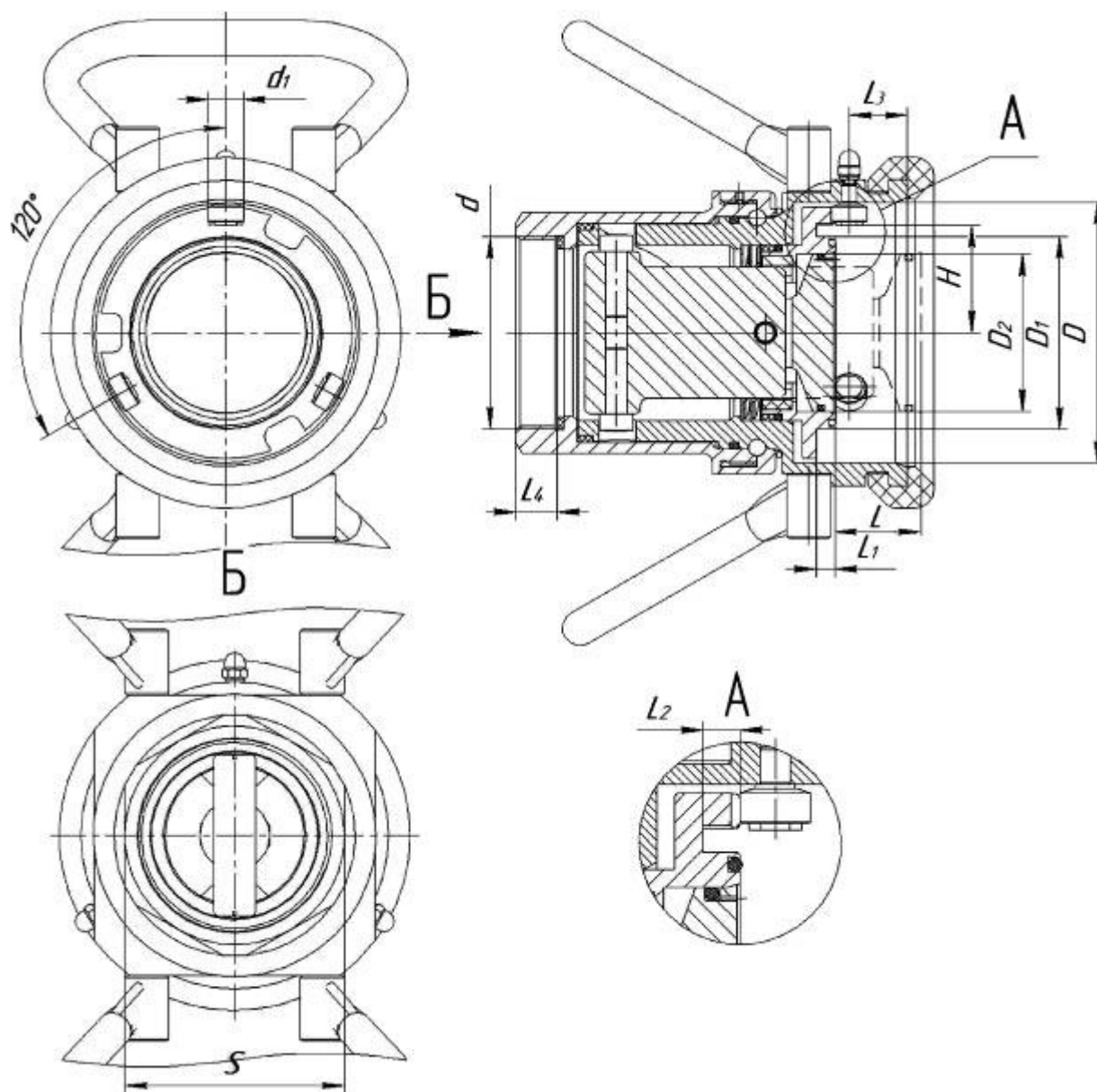
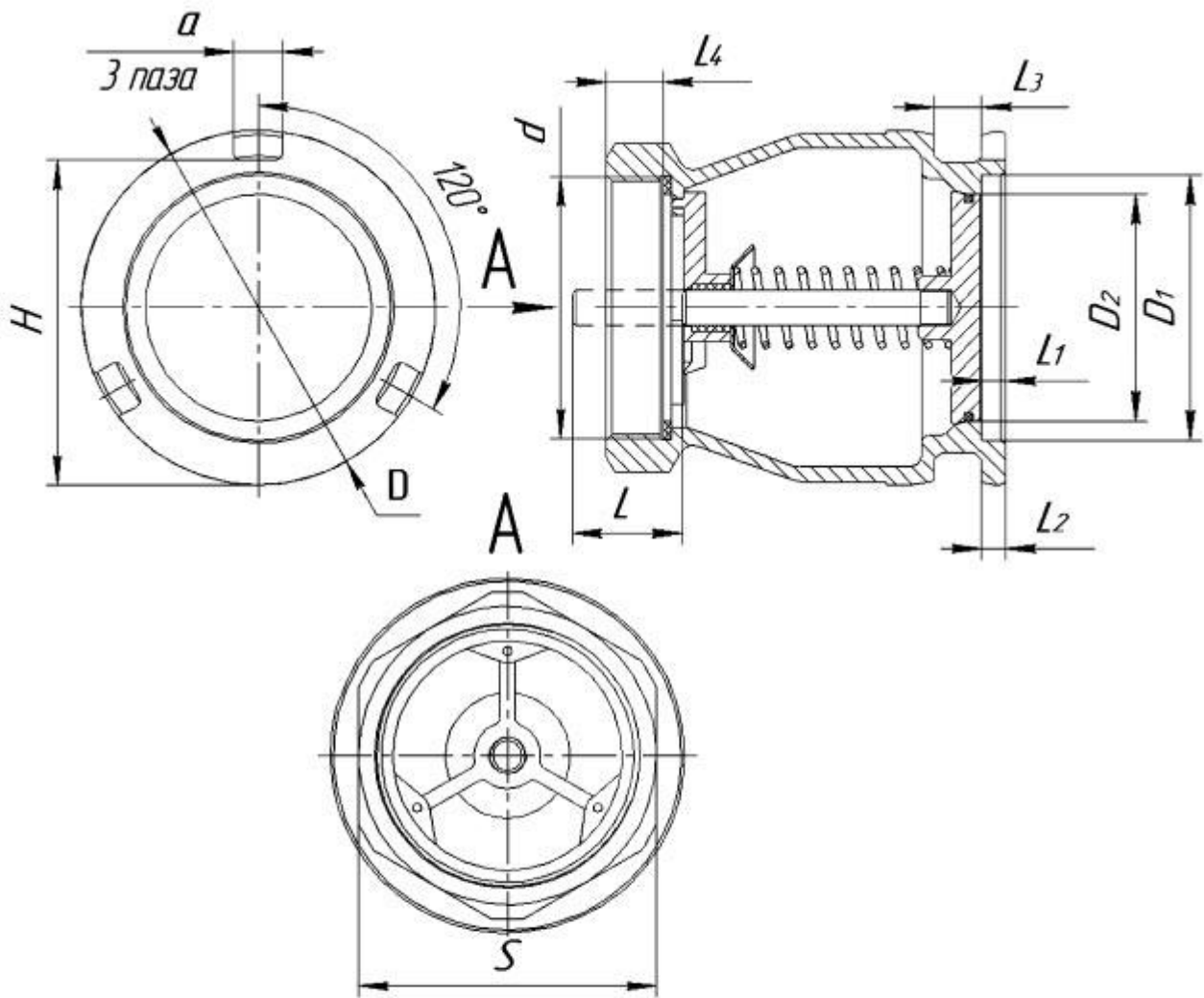


Рис.2 БРС "Сухой разъем" с соединенном состоянии



Условное обозначение	Номер чертежа	Обл. прим.	Ду, мм	P, МПа	d, мм	D, мм	d ₁ , мм	D ₁ , мм	D ₂ , мм	L, мм	L ₁ , мм	L ₂ , мм	L ₃ , мм	L ₄ , мм	H, мм	S, мм	
БРС-СР-ГП150СУГ-М	1189.01.00.00	СУГ	50	1,6	M60x 4LH	70	11	48	38	22	7	6	23	18	29	65	
БРС-СР-ГП150	1189.01.00.00-01	СНП	50	1,0	G2									18			65
БРС-СР-ГП150СУГ-G	1189.01.00.00-02	СУГ	50	1,6	G2									18			65
БРС-СР-ГП180	1246.01.00.00	СНП	80	1,0	G3	119	16	88	72	38	8,5	8,5	26,5	19	49	100	
БРС-СР-ГП100	1260.01.00.00	СНП	100	1,0	G4	164	27	104	82	46	7	13,5	27,5	18	68	130	

Рис.3 Головка присоединительная



Условное обозначение	Номер чертежа	Обл. прим	Ду, мм	Р, МПа	d, мм	D, мм	D ₁ , мм	D ₂ , мм	H, мм	a, мм	L, мм	L ₁ , мм	L ₂ , мм	L ₃ , мм	L ₄ , мм	S, мм
БРС-СР-АР50СУГ-М	1189.02.00.00	СУГ	50	1,6	M60x4 LH	70	48	42	63	12	22	7	6	11	18	65
БРС-СР-АР50	1189.02.00.00-01	СНП	50	1,0	G2											
БРС-СР-АР50СУГ-Г	1189.02.00.00-02	СУГ	50	1,6	G2											
БРС-СР-АР80	1246.02.00.00	СНП	80	1,0	G3	118	89	76	109	16,5	38	8	8	16	19	100
БРС-СР-АР100	1260.02.00.00	СНП	100	1,0	G4	164	104,5	86	147	28	46	6	13	27	18	130

Рис.4 Адаптер

Продукция окрашена в грунт-полимерцинк. По желанию заказчика, за дополнительную плату, можем покрасить в любой другой интересующий вас цвет. Цвет указывается при заказе продукции.

По вопросам продаж и поддержки обращайтесь:

Архангельск +7 (8182) 45-71-35
Астрахань +7 (8512) 99-46-80
Барнаул +7 (3852) 37-96-76
Белгород +7 (4722) 20-58-80
Брянск +7 (4832) 32-17-25
Владивосток +7 (4232) 49-26-85
Волгоград +7 (8442) 45-94-42
Екатеринбург +7 (343) 302-14-75
Ижевск +7 (3412) 20-90-75
Казань +7 (843) 207-19-05
Калуга +7 (4842) 33-35-03

Кемерово +7 (3842) 21-56-70
Киров +7 (8332) 20-58-70
Краснодар +7 (861) 238-86-59
Красноярск +7 (391) 989-82-67
Курск +7 (4712) 23-80-45
Липецк +7 (4742) 20-01-75
Магнитогорск +7 (3519) 51-02-81
Москва +7 (499) 404-24-72
Мурманск +7 (8152) 65-52-70
Наб.Челны +7 (8552) 91-01-32
Ниж.Новгород +7 (831) 200-34-65

Новосибирск +7 (383) 235-95-48
Омск +7 (381) 299-16-70
Орел +7 (4862) 22-23-86
Оренбург +7 (3532) 48-64-35
Пенза +7 (8412) 23-52-98
Пермь +7 (342) 233-81-65
Ростов-на-Дону +7 (863) 309-14-65
Рязань +7 (4912) 77-61-95
Самара +7 (846) 219-28-25
Санкт-Петербург +7 (812) 660-57-09
Саратов +7 (845) 239-86-35

Сочи +7 (862) 279-22-65
Ставрополь +7 (8652) 57-76-63
Сургут +7 (3462) 77-96-35
Тверь +7 (4822) 39-50-56
Томск +7 (3822) 48-95-05
Тула +7 (4872) 44-05-30
Тюмень +7 (3452) 56-94-75
Ульяновск +7 (8422) 42-51-95
Уфа +7 (347) 258-82-65
Хабаровск +7 (421) 292-95-69
Челябинск +7 (351) 277-89-65
Ярославль +7 (4852) 67-02-35

сайт: prompribor.pro-solution.ru | эл. почта: prp@pro-solution.ru
телефон: 8 800 511 88 70